

Charte du respect de la confidentialité, de la dignité et de l'intimité des patients



"Je m'engage
à respecter
la charte."

Groupe Hospitalier Intercommunal
Le Raincy-Monfermeil



L'édito



Bienvenue

au GHI Le Raincy Montfermeil.

Notre établissement est engagé en faveur du respect des droits des patients et notamment dans le respect de la bientraitance qui se définit comme une manière d'être, d'agir et de dire, soucieuse de l'autre, réactive à ses demandes, respectueuse de ses choix et de ses refus.

La brochure qui vous est remise précise les principes définis dans la Charte du respect de la confidentialité, de la dignité et de l'intimité du patient à l'attention des professionnels, en vigueur dans l'établissement. Je compte sur vous pour en prendre connaissance et la mettre en œuvre.

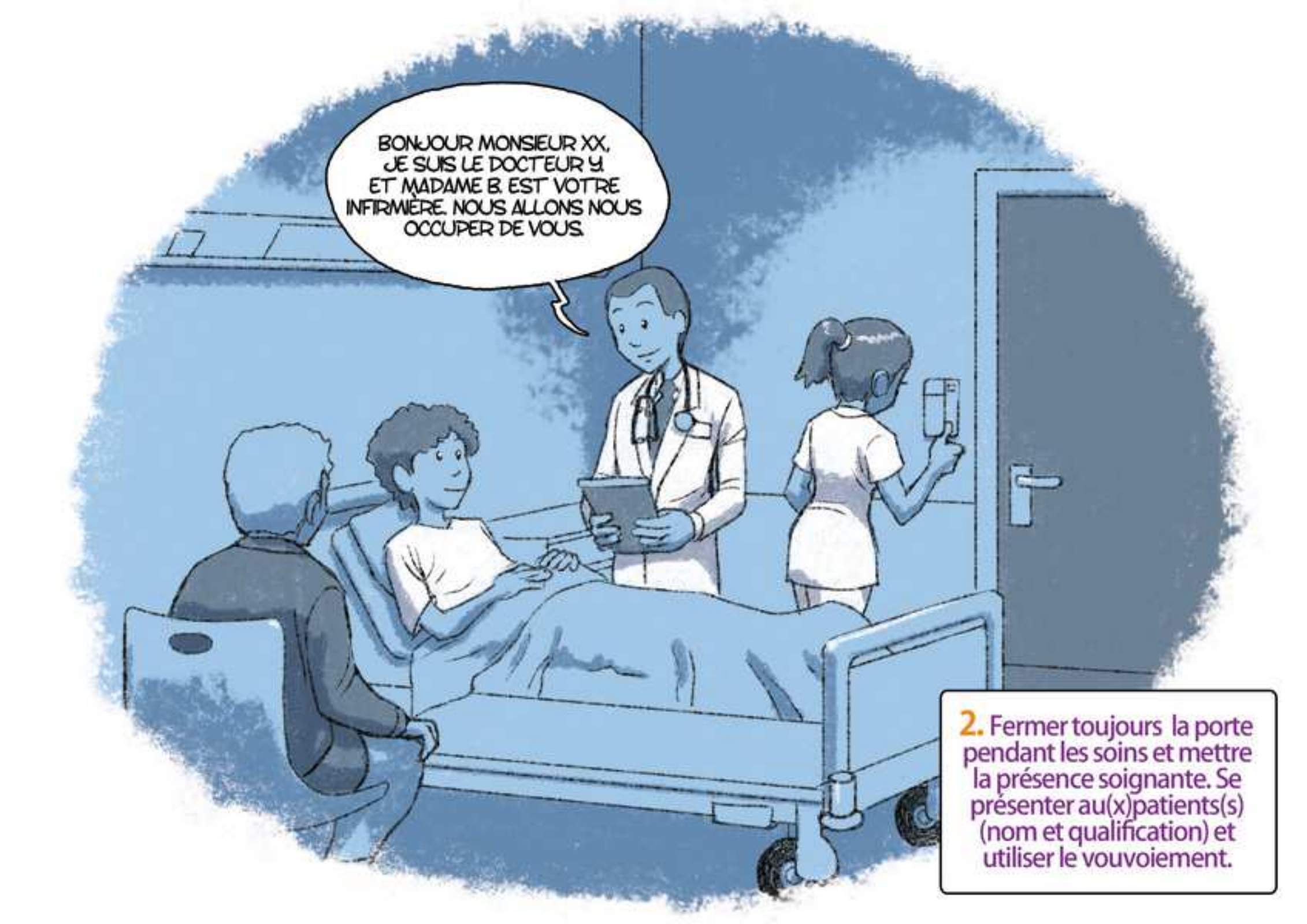
L'implication de tous les professionnels et l'intégration de nouvelles pratiques sont les éléments clés de la politique engagée.

La Direction Générale

A blue-toned illustration showing a woman in a white lab coat knocking on a dark door. The text 'TOC! TOC!' is written above her hand, which is making contact with the door. A starburst effect is shown at the point of contact. To the right, a male doctor in a white lab coat with a stethoscope around his neck stands holding a clipboard. The scene is set against a light blue circular background.

TOC!
TOC!

1. Avant d'entrer, frapper à la porte, attendre la réponse, refrapper si pas de réponse et entrer.

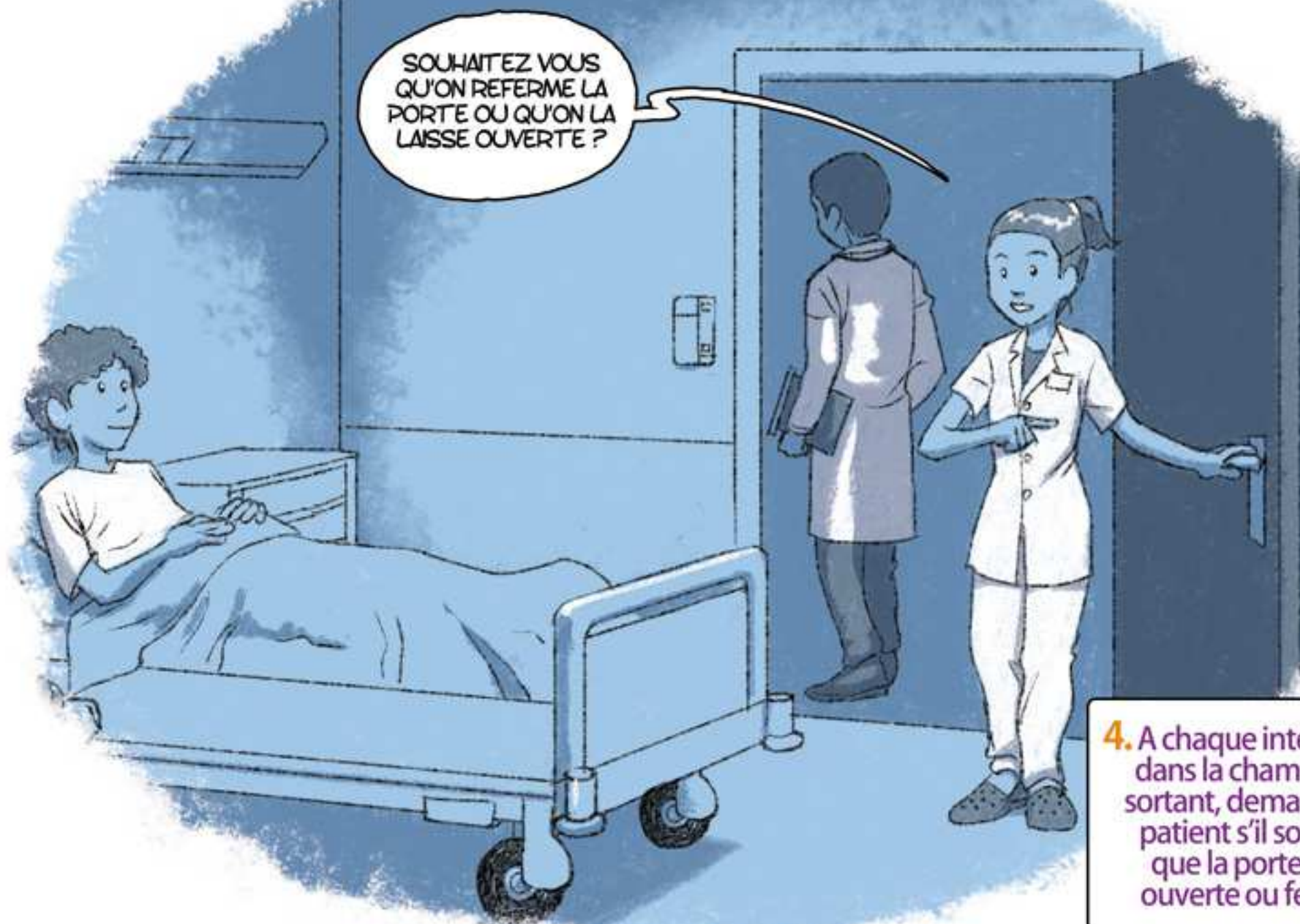


BONJOUR MONSIEUR XX,
JE SUIS LE DOCTEUR Y,
ET MADAME B. EST VOTRE
INFIRMIERE. NOUS ALLONS NOUS
OCCUPER DE VOUS.

2. Fermer toujours la porte pendant les soins et mettre la présence soignante. Se présenter au(x)patient(s) (nom et qualification) et utiliser le vouvoiement.

BONJOUR, NOUS ALLONS
PROCÉDER À DES SOINS.
POURRIEZ-VOUS SORTIR
S'IL VOUS PLAÎT ?

3. En présence d'un visiteur, si nécessaire, lui demander de sortir de la chambre en refermant la porte derrière lui. En certaines circonstances tenir compte du fait qu'il peut être préférable que la personne de confiance ou un proche parent accompagne le patient dans les soins.

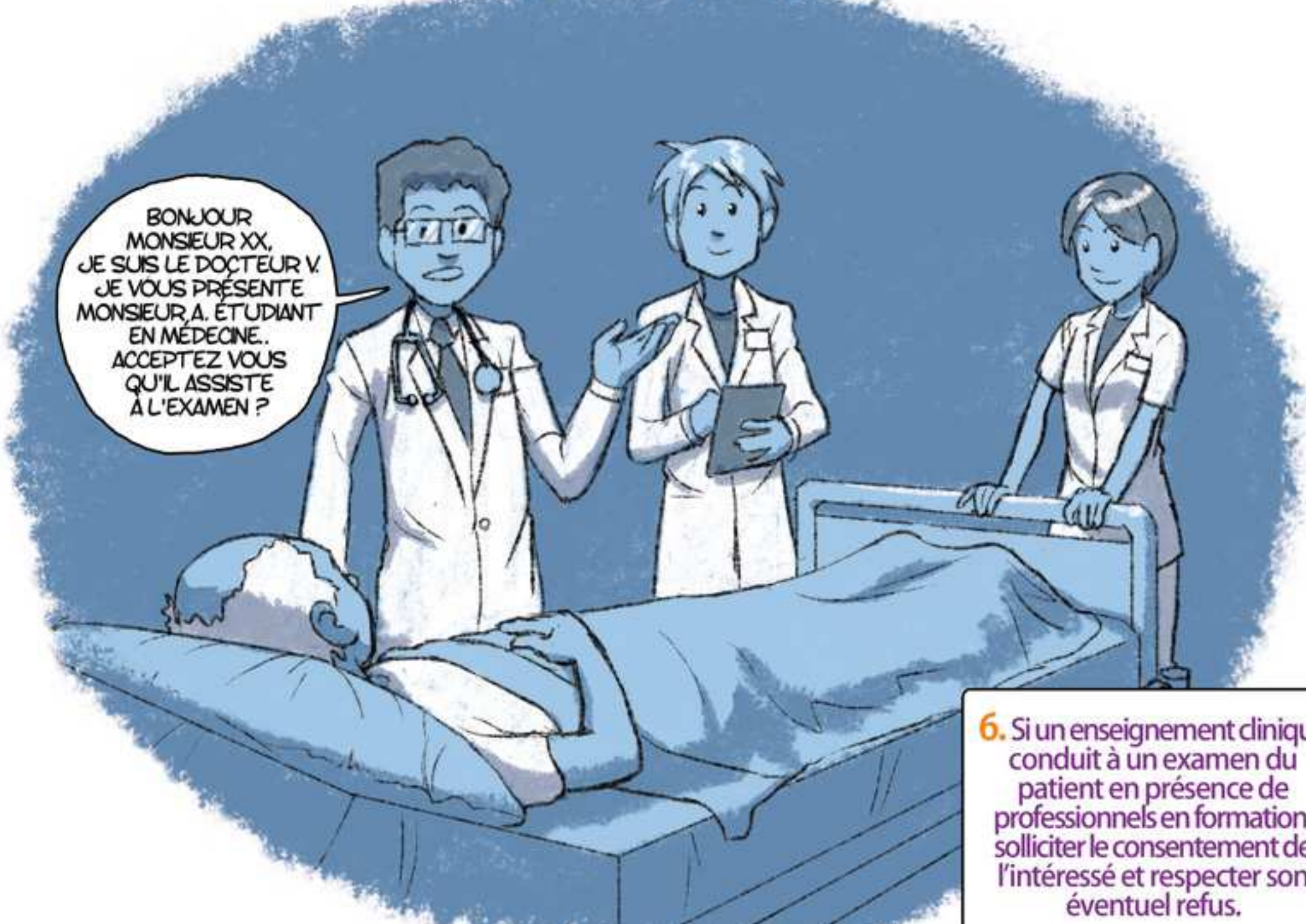


SOUHAITEZ VOUS
QU'ON REFERME LA
PORTE OU QU'ON LA
LAISSE OUVERTE ?

4. A chaque intervention dans la chambre, en sortant, demander au patient s'il souhaite que la porte reste ouverte ou fermée.

5. En toute circonstance, s'assurer de la préservation de l'intimité et de la pudeur du patient avec le matériel adapté et tout particulièrement dans les chambres à plusieurs lits, pendant les soins, les





BONJOUR
MONSIEUR XX,
JE SUIS LE DOCTEUR V.
JE VOUS PRÉSENTE
MONSIEUR A. ETUDIANT
EN MÉDECINE..
ACCEPTEZ-VOUS
QU'IL ASSISTE
À L'EXAMEN ?

6. Si un enseignement clinique conduit à un examen du patient en présence de professionnels en formation, solliciter le consentement de l'intéressé et respecter son éventuel refus.



MADAME,
POURRIEZ VOUS
ME DONNER VOTRE
NOM ET PRÉNOM ?

7. S'assurer de l'identité du patient (lui demander de décliner son identité ou vérifier le bracelet d'identification) et lui expliquer les raisons de sa présence.



POURQUOI
JE SUIS ICI ?

POURRIEZ-VOUS
NOUS EXPLIQUER
LA SITUATION ?

SANS AUCUN
PROBLEME, NOUS ALLONS
VOUS INFORMER.

8. Permettre au patient, à la personne de confiance ou à un proche d'exprimer leurs interrogations, leur répondre en fonction de son champ de compétences et les réorienter vers un autre interlocuteur si nécessaire.

9. Répondre, dans les limites du secret médical, aux interrogations de la personne de confiance et de la famille.



Salle de transmission

PENSES BIEN
À FERMER LA
PORTE EN
SORTANT !

10. Participer aux transmissions dans l'espace dédié à cet effet.

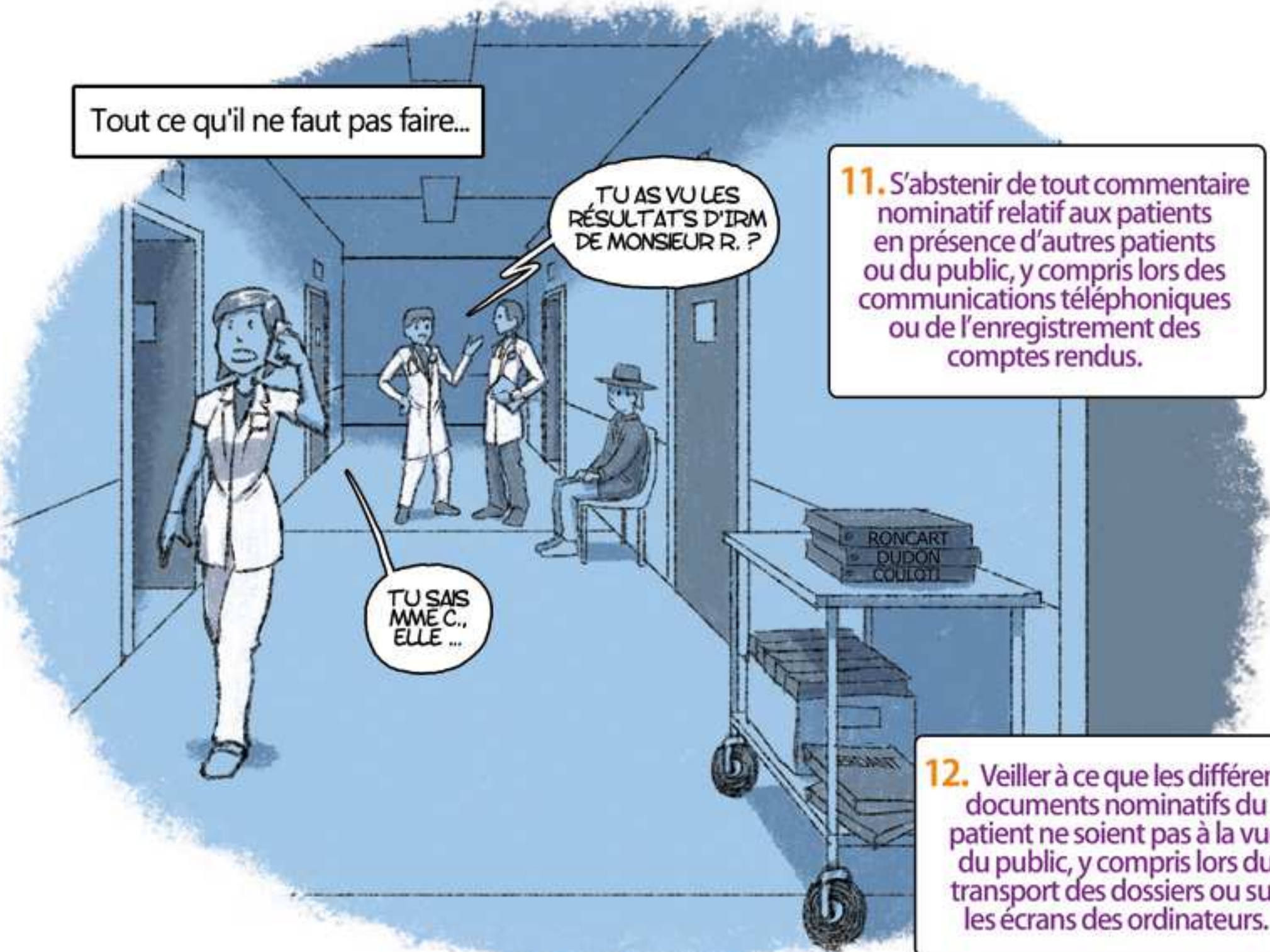
Tout ce qu'il ne faut pas faire...

TU AS VU LES
RÉSULTATS D'IRM
DE MONSIEUR R. ?

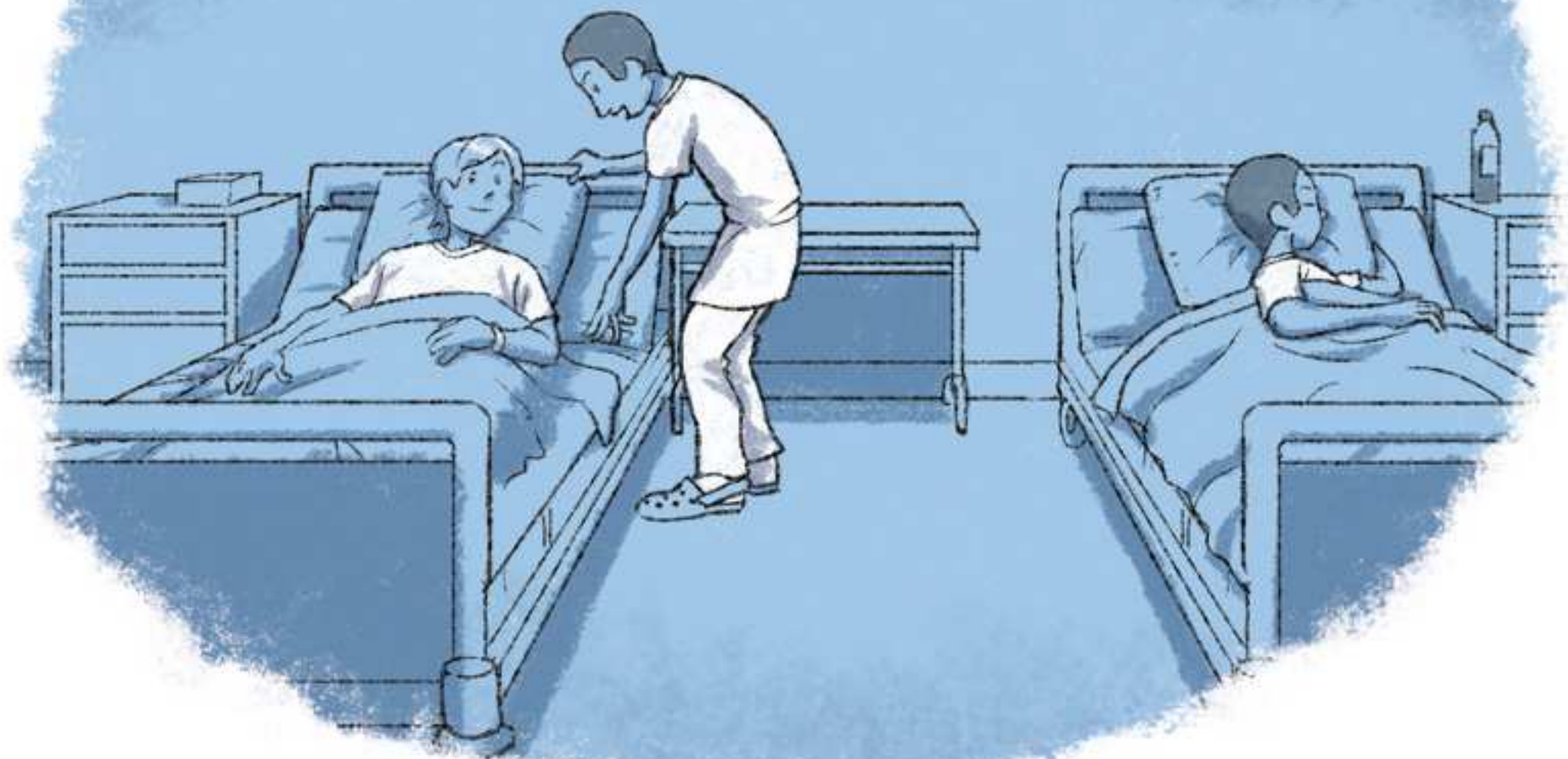
TU SAIS
MME C.,
ELLE ...

11. S'abstenir de tout commentaire nominatif relatif aux patients en présence d'autres patients ou du public, y compris lors des communications téléphoniques ou de l'enregistrement des comptes rendus.

12. Veiller à ce que les différents documents nominatifs du patient ne soient pas à la vue du public, y compris lors du transport des dossiers ou sur les écrans des ordinateurs.

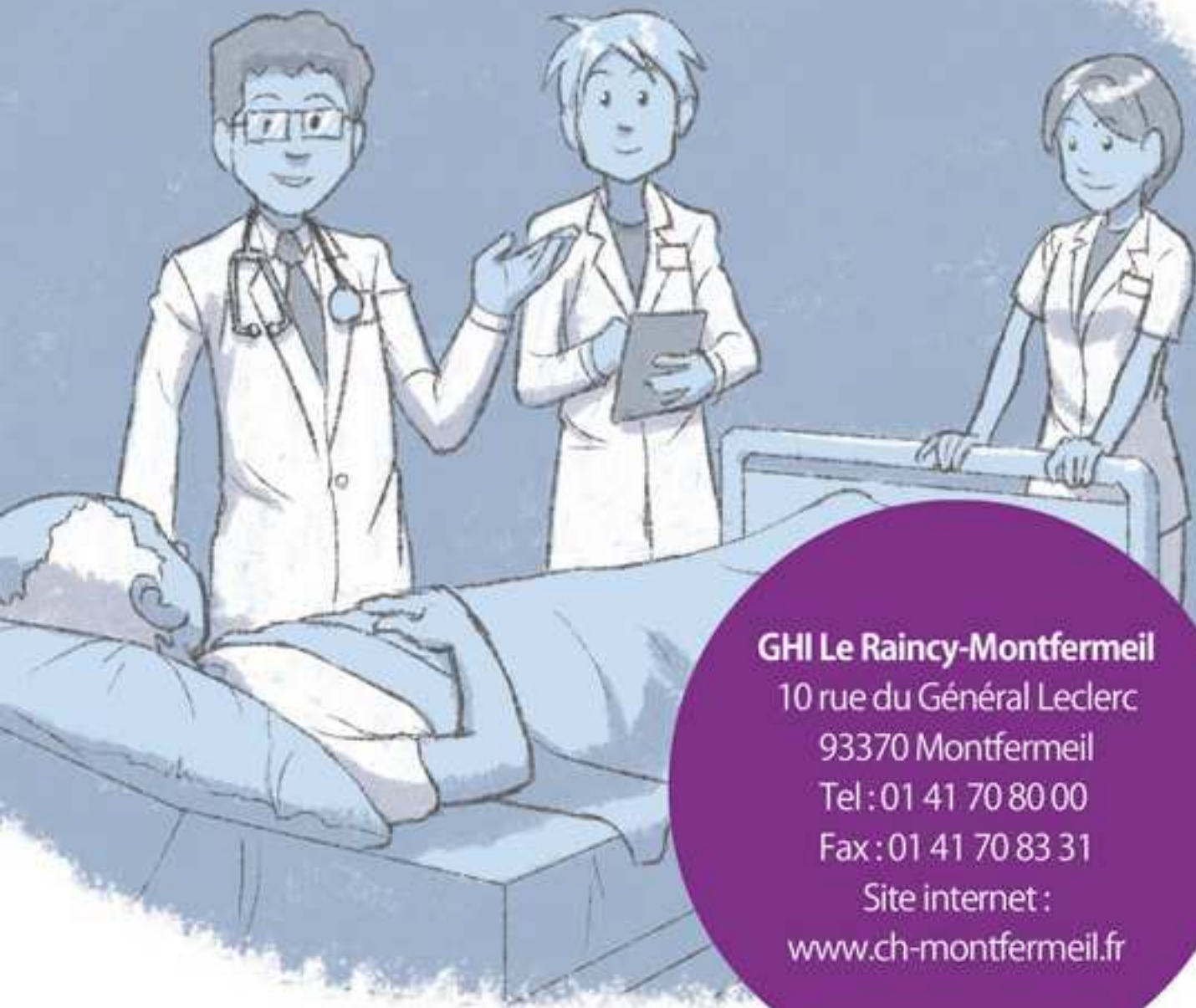


13. Faire preuve de discrétion et veiller au respect de la confidentialité, plus particulièrement dans les chambres à plusieurs lits.



14. S'abstenir de tout jugement de valeur à l'égard du patient, de ses croyances, de sa culture et de ses relations familiales.





GHI Le Raincy-Montfermeil
10 rue du Général Leclerc
93370 Montfermeil
Tel: 01 41 70 80 00
Fax: 01 41 70 83 31
Site internet :
www.ch-montfermeil.fr

Groupe Hospitalier Intercommunal
Le Raincy-Montfermeil

